

480 LINEAS EPOXI, 490 POLIURETANOS, 610 CLOROCAUCHO Y 470 ESMALTES S/R



BEIGE - RAL 1.015



AMARILLO SEÑALES - RAL 1.003



ROJO SEÑALES - RAL 3.020



GRIS NAVAL - RAL 7.032



AMARILLO O.P. - RAL 1.007



ROJO - RAL 3.003



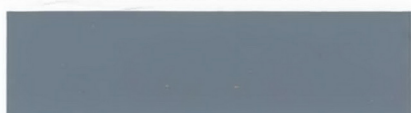
GRIS SEÑALES - RAL 7.042



NARANJA - RAL 2.010



ROJO BURDEOS - RAL 3.005



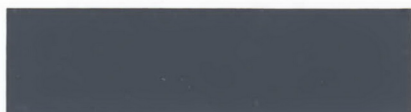
GRIS - RAL 7.000



VERDE ÓXIDO - RAL 6.021



ROJO ÓXIDO - RAL 3.009



GRIS MEDIO - RAL 7.012



VERDE MAQUINARIA - RAL 6.011



VERDE OSCURO - RAL 6.002



AZUL MEDIO - RAL 5.017



VERDE ESMERALDA - RAL 6.001



VERDE GALICIA - RAL 6.005



AZUL - RAL 5.010



AZUL COBALTO RAL 5.003



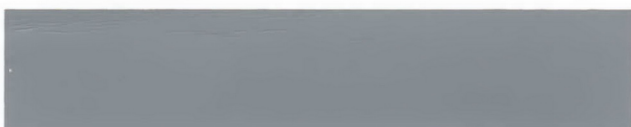
OCRE - RAL 8.001

BLANCO - RAL 9.003

NEGRO - RAL 9.005

PARKINGS

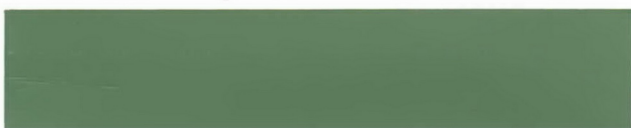
700 CLOROCAUCHO, 710 POLIURETANOS Y 720 EPOXI



GRIS - RAL 7042



POJIZO - RAL 3009



VERDE - RAL 6011



BEIGE - RAL 1000

PRODUCTOS AUXILIARES

725 SELLADOR/ACABADO ANTIPOLVO EPOXI TRANSPARENTE

726 AGENTE MATEANTE



ESMALTE POLIURETANO DOS COMPONENTES PARA SUELOS

• DESCRIPCIÓN:

Esmalte de dos componentes formulado con resinas acrílicas especiales e isocianatos alifáticos, con excelente retención de brillo y color. Posee muy buenas resistencias tanto químicas como mecánicas, lo que lo hace muy adecuado para ser aplicado tanto a la intemperie como en zonas proclives al desgaste. Está especialmente formulado para aplicar sobre suelos en los que se desee un curado rápido además de buenas propiedades de dureza y elasticidad.

• APLICACIONES Y USOS:

Como pintura de acabado para el pintado de cualquier tipo de suelos tanto interiores como exteriores. Su buen comportamiento a largo plazo lo hace adecuado para zonas en donde, por las condiciones climáticas o de contaminación industrial, sería difícil garantizar una buena resistencia con otro tipo de productos. Tiene también propiedades antideslizantes que impiden el deslizamiento incluso con suelo mojado.

• CARACTERÍSTICAS FÍSICAS:

Vehículo: Resinas acrílicas e isocianatos alifáticos.

Pigmentos: Estables a la luz y a la intemperie.

Acabado: Brillante.

Color: Carta de colores GALPI. Consultar para colores a medida.

Componente A:

***Peso específico:** 1,30-1,60 (+/-0,05) g/ml (según color).

Contenido en sólidos: 65-75 (+/-3) % (según color).

***Viscosidad Brookfield:** 70-90 Poise (Ford n4).

Componente B:

***Peso específico:** 1,04 (+/- 0,05) g/ml.

*Especificación técnica controlada por lote de fabricación.

Toda la información contenida en este boletín técnico se basa en ensayos que consideramos dignos de confianza. Por la variedad de las diferentes condiciones de uso, esta información no puede ser tomada como base de garantía ni objeto de responsabilidad.



• CARACTERÍSTICAS DE APLICACIÓN:

Rendimiento teórico (espesor seco 50 micras): 6-10 m²/l.

Secado: tacto: 3-4 horas.

Repintado: 6-8 horas. Si se repinta con más de 7 días desde su aplicación es necesario un lijado previo.

Superficies de aplicación: Suelos de hormigón, pintados o no con epoxy o poliuretano. En caso de estar pintados y no saber con qué, consultar departamento técnico.

Útiles de aplicación: Brocha, rodillo o pistola.

Tª mínima de aplicación: 10° C.

Dilución y limpieza: Disolvente poliuretano o antivego GALPI.

Conservación: Mínimo dos años en almacenaje no sometido a temperaturas inferiores a 0° C.

• OBSERVACIONES:

- Alcanza sus máximas propiedades a los 6 días de su aplicación (20-25° C).
- Para lograr una relación de mezcla correcta, vaciar el contenido del componente B en el bote del componente A y agitar durante 5 minutos. No hacer mezclas parciales, pues puede variarse las propiedades del producto y afectar sus propiedades (dureza, secado, etc.).
- Una vez mezclados los dos componentes aplicar la pintura en el intervalo de la vida útil de la mezcla (4-6 horas aprox.).
- En superficies poco porosas es recomendable aplicar previamente una mano de fijador epoxi para favorecer la adherencia.

• SEGURIDAD:

- Evitar la inhalación, ingestión y el contacto con la piel y los ojos.
- Si se aplica a pistola, hacerlo en locales ventilados y utilizar protección respiratoria adecuada para vapores orgánicos.
- Mantener los envases lejos del alcance de los niños.
- Inflamable. Evitar focos de calor.

Toda la información contenida en este boletín técnico se basa en ensayos que consideramos dignos de confianza. Por la variedad de las diferentes condiciones de uso, esta información no puede ser tomada como base de garantía ni objeto de responsabilidad.